

越前市 稲寄町 (売主)

人気の国高地区に土地付建物 新物件誕生!

校区 国高小学校・武生第三中学校

- ◇所在地/越前市稲寄町20字13番7地 ◇地目/宅地
- ◇用途地域/第一種低層住居専用地域 ◇建蔽率/50% ◇容積率/80%
- ◇上水道/公営水道 ◇下水道/公共下水 ◇交通/稲寄町バス停750m
- ◇校区/国高小学校・武生第三中学校 ◇前面道路幅7.9m

住宅取得を応援! 最大110万円

越前市新住宅取得推進事業補助金対象住宅



現地



詳しい場所は上記コードよりアクセスください

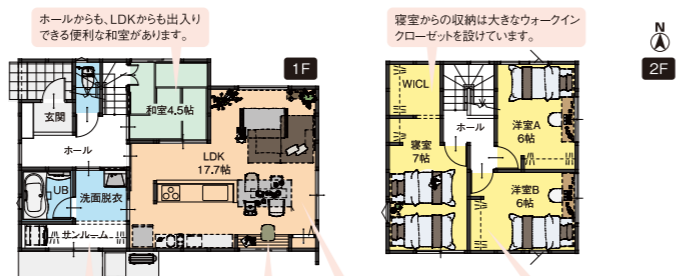
A棟

- 土地面積/198.76㎡(60.12坪) ○建物面積/98.53㎡(29.8坪)
- 構造/木造立平葺きカラーGL鋼板2階建て 第R05 確認建築福井丹南00030号

土地+建物 販売価格
2,220万円(税込)
返済例 月々 56,168円
借入2,220万円 35年返済・3年固定金利0.35%



※パースはイメージです。実際と異なる場合がございます。ご了承ください。

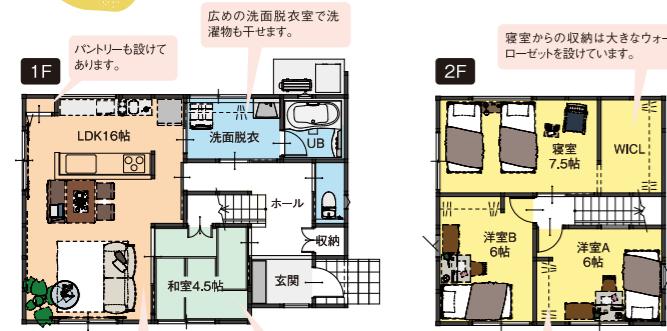


- ホールからも、LDKからも出入りできる便利な和室があります。
- 寝室からの収納は大きなウォークインクローゼットを設けています。
- サンルームから外干しができるように、掃き出し窓が設けてあります。
- パントリー横に、スタディコーナーを設けてあり、ちょっとした家事や、子供の宿題などに利用する事ができ、便利です。
- 回遊できるLDKとなっており、家事動線も良い配置です。
- 各個室にOPENクローゼットを確保してあるので、お部屋を有効に広く使えます。

B棟

- 土地面積/198.32㎡(59.99坪) ○建物面積/97.29㎡(29.43坪)
- 構造/木造立平葺きカラーGL鋼板2階建て 第R05 確認建築福井丹南00031号

土地+建物 販売価格
2,200万円(税込)
返済例 月々 55,662円
借入2,200万円 35年返済・3年固定金利0.35%



- 広い洗面脱衣室で洗濯物も干せます。
- パントリーも設けてあります。
- 寝室からの収納は大きなウォークインクローゼットを設けています。
- 薄線の良いLDK。和室の建具を開けると20.5帖の広いLDK空間になります。
- 引戸を開めれば、家族や来客が来て泊れます。
- 各個室にOPENクローゼットを確保してあるので、お部屋を有効に広く使えます。



※パースはイメージです。実際と異なる場合がございます。ご了承ください。

越前町 気比庄 (売主)

通勤・通学や鯖江市内までの交通便も良好! スーパーやドラッグストア近くて便利!

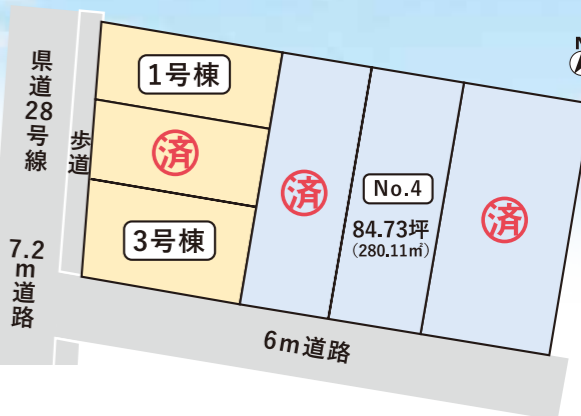
福井県丹南土木事務所、越前町図書館近く

校区 朝日小学校・朝日中学校

- ◇所在地/越前町気比庄3-10-16地 ◇地目/宅地 ◇用途地域/第一種住居地域
- ◇容積率/200% ◇建蔽率/60% ◇校区/朝日小学校、朝日中学校 ◇給水/公共上水道
- ◇排水/公共下水道 ◇交通/気比庄口バス停200m徒歩4分



現地



売土地 No.4

敷地面積/280.11㎡(84.73坪) 販売価格
坪単価 9万円 763万円

1号棟

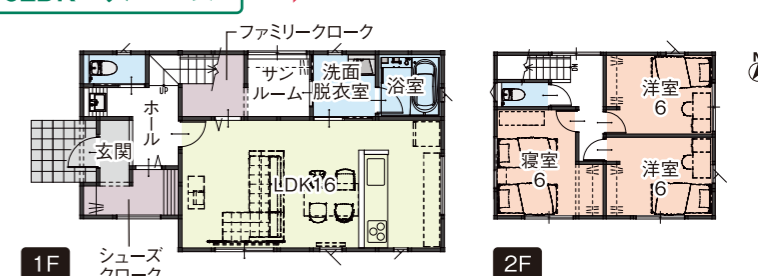
- 敷地面積/167.19㎡(50.57坪) ○延床面積/91.08㎡(27.55坪)
- 構造/木造立平葺きカラーGL鋼板2階建て 第R06 確認建築福井丹南00082号

土地+建物 販売価格
1,885万円(税込)
返済例 月々 47,692円
借入1,885万円 35年返済・3年固定金利0.35%



※パースはイメージです。実際と異なる場合がございます。ご了承ください。

3LDK+サンルーム



3号棟

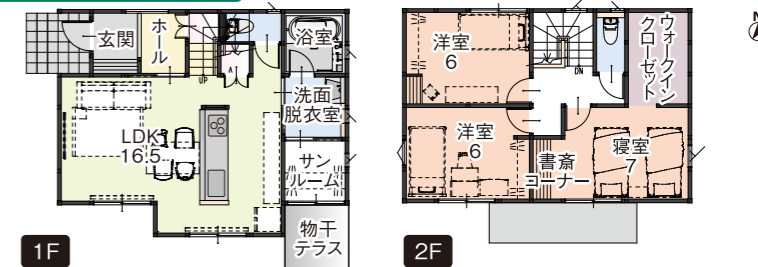
- 敷地面積/192.62㎡(58.26坪) ●延床面積/91.08㎡(27.55坪)
- 構造/木造立平葺きカラーGL鋼板2階建て 第R06 確認建築福井丹南00084

土地+建物 販売価格
2,000万円(税込)
返済例 月々 50,602円
借入2,000万円 35年返済・3年固定金利0.35%



※パースはイメージです。実際と異なる場合がございます。ご了承ください。

3LDK+サンルーム



真心みたく手造りの家

株式会社 カネイチ



詳細のお問合せはこちらへ

担当者直通電話

090-4707-8034 0778-51-8855

(公社)全国宅地建物取引業保証協会会員 宅地建物取引業県知事(12)614号 建築業県知事許可(般-2)3991号

鯖江店 鯖江市北野町12-13

WEBもチェック! カネイチ 検索 http://www.n-kaneichi.co.jp



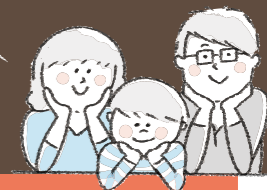
No.20240126

残り2棟
+
提案住宅

マイタウン矢船

みつわ・バロー近く充実した周辺環境!

自然に囲まれたスポットがあり、大人もお子さまも楽しめる街。

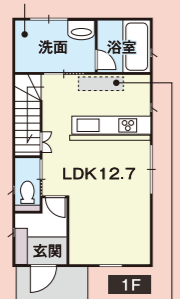


B棟

3LDK

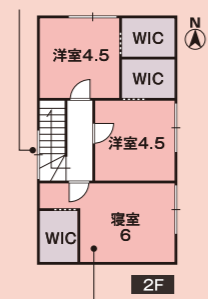
土地面積 / 113.60㎡ (34.36坪)
延床面積 / 74.52㎡ (22.54坪)
構造 / 木造立平葺きカラーGL鋼板
2階建て
第R04確認建築福井丹南00179号

洗面脱衣室は、3帖の広さがありサンルームも兼ねております。



コンパクトなLDKスペースでもキッチン背面は、大き目の収納家具を置けるスペースを確保しております。

2Fホールは、大きな窓を設けてあり、明るい階段ホールとなっております。



寝室には、2方向に窓が設けてあるので風通しが良く明るい居室となっております。

土地付き建物価格

1,580万円 (税込)

月々返済例

月々 39,975円

- 金利0.35%
- 2年固定
- 35年返済
- ボーナス支払いなし

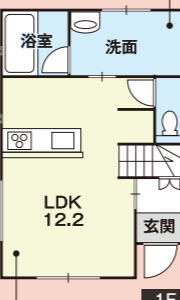


D棟

3LDK

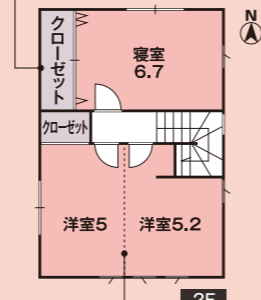
土地面積 / 129.87㎡ (39.28坪)
延床面積 / 71.62㎡ (21.66坪)
構造 / 木造立平葺きカラーGL鋼板2階建て
第R04確認建築福井丹南00181号

洗面脱衣室は、4帖の広さがありサンルームも兼ねております。



窓を多く設けた明るいLDK。

寝室には、壁一面の収納スペースを設けております。



お部屋のレイアウトが自由自在の間仕切りタイプ。

土地付き建物価格

1,610万円 (税込)

月々返済例

月々 40,734円

- 金利0.35%
- 2年固定
- 35年返済
- ボーナス支払いなし

提案住宅[平屋]

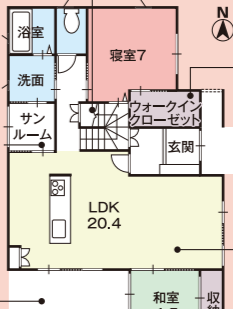
土地面積 / 204.37㎡ (61.82坪)
延床面積 / 114.34㎡ (34.58坪)
構造 / 木造瓦葺き平屋建て



F棟

2LDK

上部はロフト空間になり階段下はフルで収納として利用しております。



寝室からWICもあります。

水廻りは、キッチンから導線が続いており暮らしやすい配置となっております。

南側にプライベートスペースとなる空間が確保できます。

LDKはゆったり20帖以上あります。

多目的に使える和室もあり便利です。

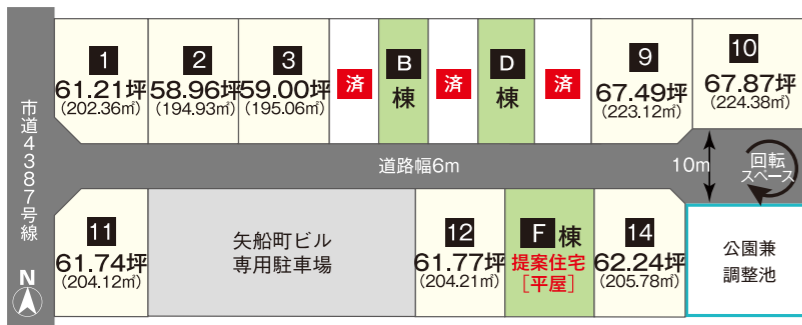
土地付き建物価格

2,480万円 (税込)

月々返済例

月々 62,746円

- 金利0.35%
- 2年固定
- 35年返済
- ボーナス支払いなし



- ◇所在地/越前市矢船町9字5-36他
- ◇地目/宅地
- ◇用途地域/無指定
- ◇建築条件付き
- ◇建蔽率/60%
- ◇容積率/100%
- ◇上水道/公営水道
- ◇汚水/合併処理浄化槽
- ◇交通/市民バス停矢船町430m~510m
- ◇校区/北日野小学校・万葉中学校・こども園北日野

区画No1~No14宅地販売価格 売主

坪10.3~12万円 総額6,072,880円~7,408,800円

建築条件付き

建築条件とは、一定の期間以内に建築施工をしていただきます。施工されなかった場合は、土地売買は無効となり、代金は全額無金利で返金します。

安心・快適
満足仕様

- ◎オール電化住宅
- ◎IHクッキングヒーター
- ◎エコキュート
- ◎食器洗い乾燥機
- ◎玄関電子キー
- ◎シャワー付洗面化粧台
- ◎オートバス
- ◎24H換気
- ◎モニター付インターホン
- ◎温水洗浄便座
- ◎網戸付
- ◎フラット35S対応
- ◎地盤10年保証
- ◎シロアリ10年保証
- ◎建物10年保証
- ◎バリアフリー
- ◎全室LED照明



真心みたく手造りの家

株式会社 カネイチ



詳細のお問合せはこちらへ

担当者直通電話

090-9769-2506 0778-23-8877

(公社)全国宅地建物取引業保証協会会員 宅地建物取引業県知事(12)614号 建築業県知事許可(般-2)3991号

武生店

越前市国高1丁目1-9

WEBもチェック! カネイチ 検索

http://www.n-kaneichi.co.jp

No.20240126

HP

