

ご成約
特典あり

カネイチ創立45周年大感謝祭!!

住宅取得を応援
こどもみらい住宅支援事業補助金
最大60万円!!

保育園・小学校・
中学校が近い!

ヴィンテージ文京

安心保証

高い住宅性能

充実の設備

土地付き建物価格

2,310万円 (税込)

土地: 58.35坪 (192.92㎡)
建物: 34.12坪 (112.82㎡)
第R03 確認建築福井丹南 00222号

月々返済例

58,445円 (税込)

自己資金0円 借入額2,310万円金利0.35%
2年固定 35年返済 ボーナス支払いなし

E棟

F棟

土地付き建物価格

2,370万円 (税込)

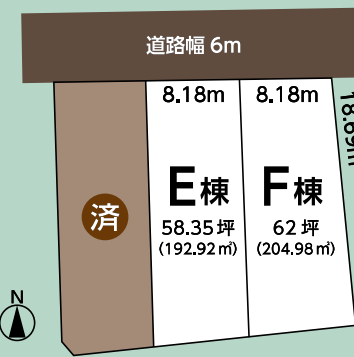
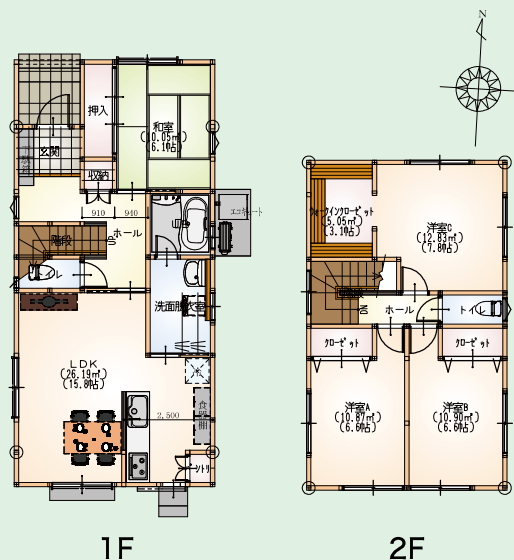
土地: 62坪 (204.98㎡)
建物: 35.74坪 (118.18㎡)
第R03 確認建築福井丹南 00223号

月々返済例

59,963円 (税込)

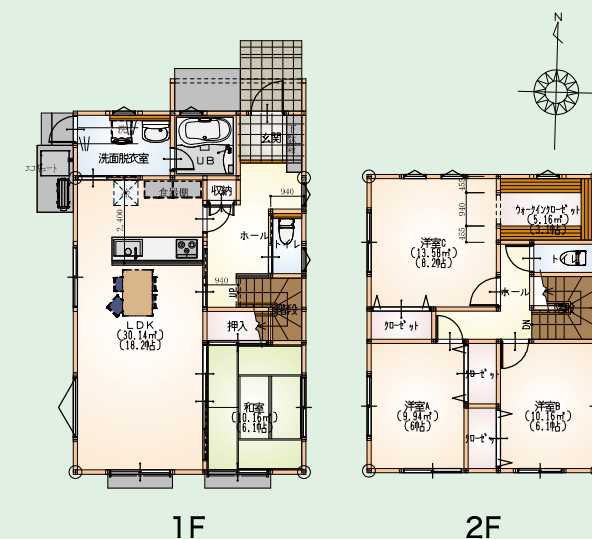
自己資金0円 借入額2,370万円 金利0.35%
2年固定 35年返済 ボーナス支払いなし

文京公園のすぐ近く
高瀬保育園まで50m



地目/宅地
用途地域/第一種中高層住居専用地域、
第二種中高層住居専用地域
建蔽率/60% 容積率/200%
上水道/引込あり 下水道/引込あり
交通/高瀬保育園前バス停迄 300m
校区/武生南小学校 武生第二中学校
【準防火地域につき、特別仕様】

- 武生南小学校..... 300m
- 武生第二中学校..... 800m
- Vドラッグ..... 270m



真心みた手造りの家
株式会社カネイチ
武生店/越前市国高1丁目1-9 Tel.0778-23-8877
(公社) 全国宅地建物取引業保証協会会員 建設業県知事許可(般-2)3991号 宅地建物取引業県知事(12)614号

カネイチ 武生店
福井信用金庫 東陽マンション1階です。
http://www.n-kaneichi.co.jp/

現地へご案内いたします!!
090-9769-2506 担当 高木
takagi@n-kaneichi.co.jp

特典プレゼントのお知らせ
電話 or メールからのご来店予約で
コシヒカリ5kg
をプレゼント!!
さらに! 「おススメ物件」をお問い合わせいただきご予約の上
ご来場いただいたお客様には更にプレゼントあり!

手指消毒液を
設置しています
共用部分を
除菌清掃しています
定期的に換気
をしています
スタッフのうがい
徹底しています
スタッフの手洗い
徹底しています
スタッフはマスクを
着用しています
当店は新型コロナウイルス感染症対策を
実施しています。安心してご来店ください。

01 | 売土地 家久町 【売主】

家久2期2-3区画 うちのぶどうまで徒歩3分

坪12万円 59.93坪 (198.13㎡) 地目/宅地 用途地域/第一種中高層住居専用地域 建築率/60% 容積率/200% 上水道/引込あり 下水道/引込あり 交通/福武線スポーツ公園駅迄200m 校区/吉野小学校 武生第一中学校

02 | 売土地 家久町 【売主】

フレンドリータウン家久2期1604 No.4 番地 閑静な住宅街

坪10.8万円 60.41坪 (199.71㎡) 地目/宅地 用途地域/第一種中高層住居専用地域 建築率/60% 容積率/200% 上水道/引込あり 下水道/引込あり 交通/福武線家久駅迄550m 校区/吉野小学校 武生第一中学校

03 | 売土地 家久町 【売主】

夢かなう街家久No.6 家久駅近く 全区画南向き

坪10万円 97.53坪 (322.42㎡) 地目/宅地 用途地域/第一種中高層住居専用地域 建築率/60% 容積率/200% 上水道/引込あり 下水道/引込あり 交通/福武線家久駅迄450m 校区/吉野小学校 武生第一中学校

04 | 売土地 家久町 【売主】

広い敷地 家庭菜園にも最適

坪7.2万円 137.33坪 (454㎡) 地目/田(現状雑種地) 用途地域/第一種住居地域 建築率/60% 容積率/200% 上水道/引込あり 下水道/引込あり 前面道路/東側1m 交通/家久公園バス停200m 校区/吉野小学校 武生第一中学校

05 | 売土地 家久町 【仲介】

家久保育園近く

坪7万円 73.25坪 (242.16㎡) 地目/宅地 用途地域/第一種中高層住居専用地域 建築率/60% 容積率/200% 上水道/引込なし 下水道/引込なし 前面道路/北西側6m 交通/福武線家久駅300m 校区/吉野小学校 武生第一中学校

06 | 売土地 家久町 【売主】

フレンドリータウン家久3期 家久保育園すぐ近く

坪11~12万円 57.04~60坪 (188.57㎡~198.36㎡) 地目/宅地 用途地域/第一種中高層住居専用地域 建築率/60% 容積率/200% 上水道/引込あり 下水道/引込あり 交通/福武線家久スポーツ公園300m 校区/吉野小学校 武生第一中学校

07 | 売土地 文京2丁目 【売主】

フレンドリータウン文京No.3 閑静な住宅街

坪12万円 75.94坪 (251.05㎡) 地目/宅地 用途地域/第一種中高層住居専用地域 建築率/60% 容積率/200% 上水道/引込あり 下水道/引込あり 交通/文京1丁目バス停迄200m 校区/武生南小学校 武生第二中学校

08 | 売土地 下太田町 【仲介】

下太田町生活改善センター近く

坪10万円 56.03坪 (185.24㎡) 地目/宅地 用途地域/無指定 建築率/60% 容積率/200% 上水道/引込あり 下水道/引込あり 前面道路/南側6m(位置指定道路) 交通/上太田町バス停400m 校区/大虫小学校 武生第一中学校

09 | 売土地 稲寄町 【売主】

【新団地】稲寄町団地2期 国道8号線まですぐ

坪11.2万円 59.99~60.12坪 (198.32㎡~198.76㎡) 地目/宅地 用途地域/第一種低層住居専用地域 建築率/50% 容積率/80% 上水道/引込あり 下水道/引込あり 交通/稲寄町バス停750m 校区/国高小学校 武生第三中学校

10 | 売土地 西尾町 【売主】

アメニティ武生第4期 武生IC・新幹線駅まで近く

坪9.7~12.6万円 57.03~100.2坪 (188.54㎡~331.26㎡) 地目/宅地 用途地域/指定なし 建築率/60% 容積率/200% 上水道/引込あり 下水道/合併処理浄化槽 交通/北陸自動車道武生IC迄1600m 校区/北新庄小学校 万葉中学校

11 | 売土地 池泉町 【売主】

越前の里 万葉ホープタウン 武生第四中学校跡地

坪7.3~9万円 59.23~61.65坪 (195.82㎡~203.83㎡) 地目/宅地 用途地域/第一種中高層住居専用地域 建築率/60% 容積率/200% 上水道/引込あり 下水道/合併処理浄化槽 交通/味真野バス停150m 校区/味真野小学校 万葉中学校

12 | 売土地 宮谷町 【売主】

万葉の里「宮谷」O-edo+ まで徒歩1分

坪6~6.4万円 65.03~67.64坪 (215㎡~223.61㎡) 地目/宅地 用途地域/指定なし 建築率/60% 容積率/200% 上水道/引込あり 下水道/合併処理浄化槽 交通/宮谷町生活改善センターバス停迄100m 校区/味真野小学校 万葉中学校

13 | 売土地 八幡1丁目 【仲介】

人気の国高地区 ゆとりの敷地

坪6万円 141.26坪 (467㎡) 地目/田 用途地域/第一種住居地域 建築率/60% 容積率/200% 上水道/引込あり 下水道/引込なし 前面道路/西側4m 交通/村園公園350m 校区/国高小学校 武生第三中学校

14 | 売土地 平和町 【仲介】

だるまちゃん広場近く

坪11.5万円 56.99坪 (188.4㎡) 地目/宅地 用途地域/近隣商業地域 建築率/80% 容積率/200% 上水道/引込あり 下水道/引込なし 前面道路/東側3.6m、南側8.5m 交通/福武バス鶴沢町130m 校区/西小学校 武生第二中学校

15 | 売土地 芝原5丁目 【売主】

人気の芝原5丁目 ゆとりある敷地

坪6.5万円 171.18坪 (565.89㎡) 地目/宅地 用途地域/第一種中高層住居専用地域 建築率/60% 容積率/200% 上水道/引込あり 下水道/引込あり 前面道路/北側6m 交通/芝原5丁目バス停迄50m 校区/吉野小学校 武生第一中学校

16 | 売土地 高森町 【仲介】

朝陽台口バス停近く

総額150万円 96.11坪 (317.73㎡) 地目/宅地 用途地域/無指定 建築率/60% 容積率/100% 上水道/引込あり 下水道/引込なし 前面道路/北側6m 交通/福武バス朝陽台口100m 校区/大虫小学校 武生第一中学校

17 | 売土地 大虫町 【仲介】

自然に恵まれた静かな立地

総額150万円 94坪 (310.75㎡) 地目/宅地 用途地域/無指定 建築率/60% 容積率/100% 上水道/引込あり 下水道/引込なし 前面道路/北側6m 交通/福武バス朝陽台口120m 校区/大虫小学校 武生第一中学校

18 | 売土地 南2丁目 【仲介】

南小学校・武生第二中近く

坪4.5万円 72.2坪 (238.71㎡) 地目/宅地 用途地域/第一種住居地域 建築率/60% 容積率/200% 上水道/引込なし 下水道/引込なし 前面道路/南側2.6m 交通/コミュニティバス常久240m 校区/南小学校 武生第二中学校

19 | 売土地 姫川1丁目 【仲介】

閑静な住宅街

坪9.5万円 76.74坪 (253.71㎡) 地目/雑種地 用途地域/準工業地域 建築率/60% 容積率/200% 上水道/引込なし 下水道/引込なし 前面道路/東側6m 交通/福武バス姫川1丁目150m 校区/南小学校 武生第二中学校

20 | 売土地 北山町 【仲介】

事業用地に最適です

坪8万円 355.69坪 (1,175.84㎡) 地目/雑種地 用途地域/無指定 建築率/60% 容積率/200% 上水道/引込なし 下水道/引込なし 前面道路/南5.4m、北東11.8m 交通/福武北山町バス停前 校区/大虫小学校 武生第一中学校

21 | 売土地 定友町 【売主】

岡本小学校前

坪6万円 58.99坪 (195.04㎡) 地目/宅地 用途地域/第一種住居地域 建築率/60% 容積率/200% 上水道/引込あり 下水道/引込なし 前面道路/西側12.5m 交通/岡本小学校前バス停10m 校区/岡本小学校 南越中学校

22 | 売土地 栗田部中央2丁目 【仲介】

パロー今立店・今立中央病院近く

坪7万円 59.89坪 (198㎡) 地目/田 用途地域/第一種中高層住居専用地域 建築率/60% 容積率/200% 上水道/引込なし 下水道/引込なし 前面道路/東側6m 交通/コミュニティバス今立総合支所前100m 校区/花蓮小学校 南越中学校

23 | 売土地 向陽町 【仲介】

8号線・旧8号線近く

坪8万円 84.83坪 (280.45㎡) 地目/宅地 用途地域/無指定 建築率/60% 容積率/200% 上水道/引込あり 下水道/引込なし 前面道路/北側6m 交通/向陽町バス停150m 校区/王子保小学校 武生第六中学校

24 | 売土地 岩本町 【仲介】

越前和紙の里近く

坪4.5万円 152.76坪 (505㎡) 地目/雑種地 用途地域/準工業地域 建築率/60% 容積率/200% 上水道/引込なし 下水道/引込なし 前面道路/西側3.8m 交通/岩本バス停300m 校区/岡本小学校 南越中学校

25 | 売土地 南越前町湯尾 【仲介】

365号線沿い

坪3.6万円 212.46坪 (702.36㎡) 地目/宅地 用途地域/都市計画区域外 上水道/引込なし 下水道/引込なし 前面道路/南側10.3m 交通/福武バス湯尾小学校400m 校区/湯尾小学校 今庄中学校

26 | 売土地 味真野町 【仲介】

味真野保育園すぐ近く

坪8万円 116.3坪 (386.14㎡) 地目/宅地 用途地域/無指定 建築率/60% 容積率/200% 上水道/引込なし 下水道/引込なし 前面道路/東側9.8m 交通/コミュニティバス味真野町250m 校区/味真野小学校 万葉中学校

27 | 中古住宅 蓬萊町 【仲介】

【東地区】JR 武生駅迄350m

土地付き建物価格 880万円 (税込) 土地/26.96坪 (89.15㎡) 建物/57.61坪 (190.47㎡) 構造/鉄骨造陸屋根3階建 新築年月日/昭和51年新築 駐車場/駐車スペースなし 上水道/引込あり 下水道/引込あり 交通/JR武生駅迄350m 校区/東小学校 武生第一中学校

28 | 中古住宅 八幡2丁目 【仲介】

【国高地区】人気の平屋住宅

土地付き建物価格 250万円 (税込) 土地/54.99坪 (181.81㎡) 建物/23.31坪 (77.09㎡) 構造/木造瓦葺平屋建 新築年月日/昭和35年新築 駐車場/駐車スペースなし 上水道/引込あり 下水道/引込なし 交通/コミュニティバス村園4丁目700m 校区/国高小学校 武生第三中学校

29 | 中古住宅 水間町 【仲介】

【服間地区】ゆったり広々！14LDK

土地付き建物価格 1,000万円 (税込) 土地/302.5坪 (1000㎡) 建物/108.4坪 (358.37㎡) 構造/木造瓦葺3階建 新築年月日/昭和42年新築 駐車場/駐車スペース5台 上水道/引込あり 下水道/引込なし 交通/コミュニティバス水間15m 校区/服間小学校 南越中学校

30 | 貸倉庫 姫川2丁目 【貸主】

大規模鉄骨倉庫

家賃(月) 23万円 倉庫/198.34坪 (655.68㎡) 土地/368.92坪 (1219.58㎡) 駐車場/8台可能 敷金/3ヶ月 礼金/1ヶ月 仲介料/なし 共益費/込み 校区/南小学校 武生第二中学校

31 | 賃貸マンション 平和町 【貸主】

【2DK】平和町ビル101

家賃(月) 5.5万円 部屋/2DK (58.14㎡) 駐車場/1台込み 敷金/2ヶ月 礼金/1ヶ月 仲介料/なし 共益費/込み 交通/文化センターバス停迄260m 校区/西小学校 武生第二中学校

32 | 賃貸マンション 平和町 【貸主】

【3DK】平和町ビル304

家賃(月) 6万円 部屋/3DK (63.55㎡) 駐車場/1台込み 敷金/2ヶ月 礼金/1ヶ月 仲介料/なし 共益費/込み 交通/文化センターバス停迄260m 校区/西小学校 武生第二中学校

33 | イベントホール 家久町 【貸主】

レンタル料(1時間) 1,500円

【48.13坪 (159.14㎡)】しゃぶしゃぶ 一心さんの2階 レンタルスペース

こんなお悩みありませんか? お悩みケース: 子どもが独立したので手頃な家に住み替えたい... だれも住んでいない空き家をなんとかしたい... 売却されたい方 お気軽にご相談ください!! 相談無料 個人情報厳守 お問合せはコチラ Tel.090-2032-2235

株式会社カネイチ 武生店/越前市国高1丁目1-9 Tel.0778-23-8877 カネイチ 検索 http://www.n-kaneichi.co.jp/