

HAPPY な暮らしをお手伝い致します。葉っぱですよろしくね！

No114号 :2020716

(公社)全国宅地建物取引業保証協会会員 建設業県知事許可(特28)3991号
宅地建物取引業県知事(11)614号

www.n-kaneichi.co.jp

ホームページをチェック!

カネイチ 検索

越前市不動産情報

詳細はホームページ【おすすめ物件最新不動産写真集】をご覧ください。

株式会社 **カネイチ**
◆武生店/越前市国高1丁目1-9

TEL 0778-23-8877



A 越前市宮谷町【万葉の里「宮谷」】

万葉の里 [宮谷]

味真野保育園迄 徒歩 約7分

坪単価 **6.0万円~7.3万円**
敷地面積 **65.03坪~67.64坪**
(215.00㎡) ~ (223.61㎡)

【団地概要】
所在地/越前市宮谷町
地目/宅地
用途地域/指定なし
建蔽率/60%
容積率/200%
上水道/公共上水道
排水/合併処理浄化槽
校区/味真野小学校、万葉中学校

B 越前市家久町【4期団地】

新団地好評分譲中!

道路幅6m

坪単価 **11.0万円~12.0万円**
敷地面積 **64.19坪~68.78坪**
(212.21㎡) ~ (227.39㎡)

【団地概要】
所在地/越前市家久町
地目/宅地
用途地域/第一種中高層住専
第一種住居地域
容積率/200% 建蔽率/60%
上水道/公共上水道
下水道/公共下水道
校区/吉野小学校、武生第一中学校

家久保育園迄 徒歩 約2分

C 越前市稲寄町 国道8号線まですぐ!アクセス便利!!

新団地誕生! 分譲開始

一般県道 寺・武生線

坪単価 **12.0万円~12.5万円**
敷地面積 **67.89坪~125.35坪**
(224.46㎡) ~ (414.41㎡)

県道沿い! お店をしたい方にピッタリです!
今なら一括販売可能!!

【団地概要】
所在地/越前市稲寄町
地目/宅地
用途地域/第一種住居地域
建蔽率/60%
容積率/200%
上水道/公共上水道引込可
下水道/公共下水道引込可
校区/国高小学校、武生第三中学校

D 越前市池泉町

越前の里 万葉ホープタウン

あと5区画

公園

あと5区画

坪単価 **7.3万円~9.0万円**
敷地面積 **59.23坪~81.22坪**
(195.82㎡) ~ (268.50㎡)

味真野小学校迄 徒歩 約4分

【団地概要】
所在地/越前市池泉町
地目/宅地
用途地域/第一種中高住
建蔽率/60%
容積率/200%
上水道/公共上水道
排水/合併処理浄化槽
校区/味真野小学校、万葉中学校

E 越前市西尾町 Newアメニティ武生

越前市にももうすぐ新幹線が!

至越前市内 県道 12.5m 至旧今立町

坪単価 **9.0万円~12.6万円**
敷地面積 **56.28坪~100.20坪**
(186.08㎡) ~ (331.26㎡)

新幹線(仮称南越駅)、北陸自動車道武生IC、国道8号線までも近いアクセスに便利!

【団地概要】
所在地/越前市西尾町
地目/宅地
用途地域/指定なし
建蔽率/60%
容積率/200%
上水道/越前市上水道
排水/合併処理浄化槽
校区/北新庄小学校、万葉中学校

閑静な住宅街

F 越前市大虫本町

大虫本町団地

道路幅 4.9m 5.7m

道路幅6m

坪単価 **5.8万円~6.4万円**
敷地面積 **64.70坪~81.33坪**
(213.89㎡) ~ (268.86㎡)

福井村田製作所様迄 徒歩 約12分

【団地概要】
所在地/越前市大虫本町
地目/宅地
用途地域/指定なし
建蔽率/60%
容積率/100%
上水道/越前市上水道
排水/合併処理浄化槽
校区/大虫小学校、武生第一中学校

閑静な住宅街



越前市

おすすめ情報

よ〜く見て!

No114号 :2020716

(公社)全国宅地建物取引業保証協会会員 建設業県知事許可(特28)3991号 宅地建物取引業県知事(11)614号

www.n-kaneichi.co.jp

株式会社 カネイチ

武生店へお気軽にご来店下さい!

TEL0778-23-8877



1 大虫本町団地

ロハスな生きかを応援する

B棟完成!



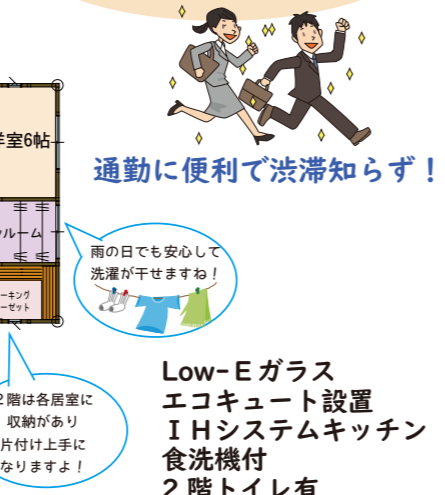
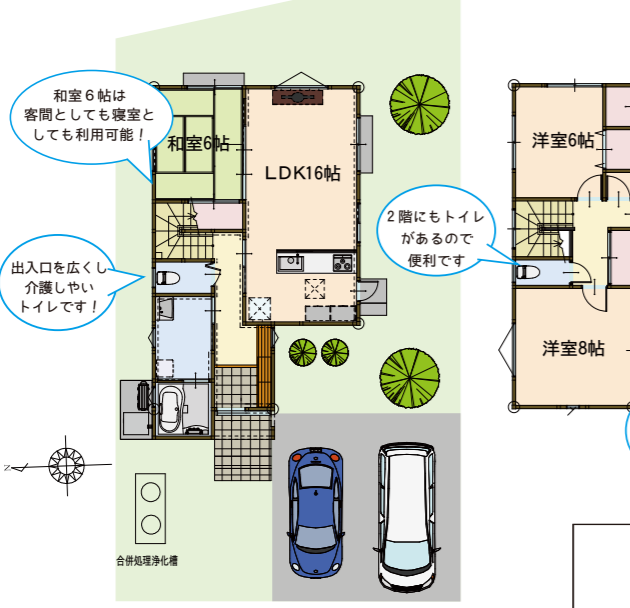
土地付き建物価格 (税込) **1,990万円**

敷地面積: 210.46㎡ (63.66坪)
延床面積: 120.59㎡ (36.47坪)

今の家賃と比べてみて!
B棟月々返済例
50,350円

高齢者になっても住みやすい家
1階廊下幅は広い! 手摺設置可能!

福井村田製作所様まで
徒歩で約12分



所在地/越前市大虫本町	大虫小学校	1,400m
地目/宅地	大虫幼稚園	1,500m
用途地域/指定なし	わかたけこども園	2,100m
建蔽率/60%	武生第一中学校	3,500m
容積率/100%	コンビニ	1,600m
道路幅/団地内6m	ゲンキー	2,200m
電気/北陸電力	SIPY	2,500m
上水道/越前市上水道	福井村田製作所	1,500m
汚水/合併処理浄化槽	四目バス停	500m



2 越前市友友町 岡本小学校近く

58.99坪
坪 7.5万円

土地面積/195.04㎡ (58.99坪)
地目/宅地
用途地域/第一種住居地域
建蔽率/60% 容積率/200%
上水道/公共上水道引込あり
下水道/公共下水道引込なし
交通/岡本小学校前バス停迄10m
校区/岡本小学校、南越中学校

3 越前市長土呂町 パワーコメリ武生店近く

65.77坪~
坪 11.5万円

土地面積/
③217.60㎡ (65.82坪)
⑤217.44㎡ (65.77坪)
地目/宅地 (乗入口幅4m)
用途地域/1種低層住居専用地域
建蔽率/50% 容積率/80%
上水道/公共上水道引込あり
下水道/東部・今立処理区引込有
交通/長土呂バス停迄200m
校区/国高小学校、武生第三中学校

4 越前市幸町 お総社大神宮さん近く

53.59坪
坪 15.0万円

土地面積/177.16㎡ (53.59坪)
地目/宅地 準防火地域
用途地域/商業地域
建蔽率/80% 容積率/300%
上水道/公共上水道引込あり
下水道/公共下水道引込あり
交通/総社バス停迄200m
校区/東小学校、武生第一中学校

5 越前市文京2丁目 文京公園すぐ近く

60.00坪~
坪 11.5万円

土地面積/
①198.38㎡ (60.00坪)
②192.91㎡ (58.35坪)
③204.92㎡ (61.98坪)
地目/宅地 準防火地域
用途地域/第一種中高層住居専
第二種中高層住居
建蔽率/60% 容積率/200%
上下水道/公共上下水道引込あり
交通/高瀬保育園前バス停 300m
校区/南小学校、武生第二中学校

6 越前市家久町 中西工務店様近く

126.90坪
坪 9.5万円

土地面積/419.53㎡ (126.90坪)
地目/宅地
用途地域/第一種住居
建蔽率/60% 容積率/200%
上水道/上水道引込可
下水道/下水道引込可
交通/福武線スポーツ公園駅迄300m
校区/吉野小学校、武生第一中学校

7 越前市家久町 武生商業高校近く

137.33坪
坪 8.5万円

土地面積/454.00㎡ (137.33坪)
地目/田
用途地域/第一種住居
建蔽率/60% 容積率/200%
上水道/上水道引込なし
下水道/下水道引込なし
交通/武生商業高校前バス停 150m
校区/吉野小学校、武生第一中学校

8 越前市家久町 東西1号線すぐアクセス便利!

59.93坪
坪 13.2万円

土地面積/198.13㎡ (59.93坪)
地目/宅地
用途地域/第一種中高層
建蔽率/60% 容積率/200%
上水道/公共上水道引込あり
下水道/公共下水道引込あり
交通/福武線家久スポーツ公園駅迄400m
校区/吉野小学校、武生第一中学校

9 越前市芝原5丁目 北陸パティンセンター近く

171.18坪
坪 6.5万円~

土地面積/
②565.89㎡ (171.18坪)
地目/宅地
用途地域/第一種中高層
建蔽率/60% 容積率/200%
上水道/公共上水道引込あり
下水道/公共下水道引込あり
交通/芝原5丁目バス停迄500m
校区/吉野小学校、武生第一中学校

10 越前市芝原5丁目 北陸パティンセンター近く

118.54坪
坪 9.0万円

土地面積/391.90㎡ (118.54坪)
地目/宅地
用途地域/第一種中高層
建蔽率/60% 容積率/200%
上水道/公共上水道引込あり
下水道/公共下水道引込あり
交通/芝原5丁目バス停迄300m
校区/吉野小学校、武生第一中学校

11 越前市家久町 北陸パティンセンター近く

61.28坪~
坪 12.8万円

土地面積/
①264.73㎡ (80.08坪)
②222.26㎡ (67.23坪)
地目/宅地
用途地域/第一種中高層住居
建蔽率/60% 容積率/200%
上水道/公共上水道引込あり
下水道/公共下水道引込あり
交通/家久駅迄750m
校区/吉野小学校、武生第一中学校

12 越前市芝原5丁目 北陸パティンセンター近く

97.83坪
坪 9.0万円

土地面積/323.41㎡ (97.83坪)
地目/宅地
用途地域/第一種中高層
建蔽率/60% 容積率/200%
上水道/公共上水道引込あり
下水道/公共下水道引込あり
交通/芝原5丁目バス停迄300m
校区/吉野小学校、武生第一中学校

13 越前市芝原3丁目 福井銀行芝原支店様近く

87.39坪~
坪 11.5万円~

土地面積/
③288.92㎡ (87.39坪)
地目/宅地
用途地域/第一種住居地域
建蔽率/60% 容積率/200%
上水道/公共上水道引込あり
下水道/公共下水道引込あり
交通/ひかり幼稚園前バス停迄200m
校区/吉野小学校、武生第一中学校