

中古
特集

新春 今年こそ夢実現に向けての

聞くだけでも
OK!!

チラシ有効期限平成30年1月31日
不動産情報誌-89号20180115

相談無料

不動産情報をお届けします。お気軽にお問合せ下さい!!

お役に立ちます!
弊社のホームページにアクセスして下さい!

www.n-kaneichi.co.jp

どのような不動産情報をご希望
ですか?お聞かせ下さい!

秘密厳守

迅速対応

※紙面の都合上、詳細につきましては、弊社ホームページをご確認お願い致します。
又は、本社 51-8855 (担当:三原)・武生店 23-8877(担当:高木)迄お気軽にお問合せ下さい。

①鯖江市平井町 売主



土地付
倉庫

880 (税込)
万円

土地:110.79坪(366.28㎡)
建物:47.36坪(156.57㎡)
鉄骨造垂鉛鉄板葺平屋建
昭和52年新築
上水道:引込あり 下水道:浄化槽
平井(南)バス停迄450m
校区/吉川小学校・中央中学校

NEW

②鯖江市柳町2丁目 仲介



オール
電化
住宅

1,300 万円

土地:68.02坪(224.89㎡)
建物:47.73坪(157.80㎡)
木造瓦葺2階建 5DK
平成7年新築 駐車スペース1台
上水道:引込あり 下水道:引込あり
柳町1丁目バス停迄350m
校区/進徳小学校・鯖江中学校

NEW

③越前市広瀬町 仲介



平屋

680 万円

土地:73.72坪(243.71㎡)
建物:25.67坪(84.86㎡)
木造瓦葺平屋建 4DK
平成元年新築 車庫2台分兼物置
上水道:引込あり 下水道:引込あり
ひばりヶ丘バス停迄120m
校区/神山小学校・武生第二中学校

④越前市蓬莱町 仲介



JR武生駅前
テナントに最適!

NEW

630 万円

土地:26.96坪(89.15㎡)
建物:57.61坪(190.47㎡)
鉄骨陸屋根3階建 昭和51年新築
駐車スペースなし JR武生駅迄300m
校区/東小学校・武生第一中学校

⑤越前市府中3丁目 仲介



321 万円

土地:29.87坪(98.77㎡)
建物:23.99坪(79.33㎡)
木造瓦葺2階建て
駐車スペースなし 福武線武生駅迄350m
校区/東小学校・武生第一中学校

NEW

⑥越前市北府3丁目 仲介



1,000 万円

土地:72.43坪(239.46㎡)
建物:39.15坪(129.44㎡)
木造瓦葺2階建て
昭和45年新築
駐車スペース2台
上水道:引込あり 下水道:引込あり
本多2丁目バス停迄250m
校区/東小学校・武生第一中学校

浴室・トイレ
台所・脱衣室
リフォーム済

⑦越前市上太田町 売主



1,433 (税込)
万円

土地:70.01坪(231.47㎡)
建物:125.34坪(414.36㎡)
鉄骨造垂鉛鉄板葺3階建
平成4年新築 都市ガス
作業場+事務所+3LDK+フロアー
上水道:引込あり 下水道:引込あり
上太田町バス停迄350m
校区/大虫小学校・武生第一中学校

NEW

⑧鯖江市つつじヶ丘町 仲介



600 万円

土地:59.56坪(196.91㎡)
建物:63.37坪(209.50㎡)
木造スレート板葺2階建
昭和53年新築 5DK
駐車スペース軽2台
上水道:引込あり 下水道:引込あり
つつじヶ丘バス停迄130m
校区/鳥羽小学校・中央中学校

⑨越前市若竹町 仲介



広い
土地

1,232 万円

土地:114.35坪(378.04㎡)
建物:54.76坪(181.05㎡)
木造瓦葺2階建て
昭和44年新築
駐車スペース2台
上水道:引込あり 下水道:引込なし
若竹町バス停迄210m
校区/南小学校・武生二中学校

⑩越前市粟田部町 仲介



680 万円

土地:69.10坪(228.46㎡)
建物:46.78坪(154.65㎡)
木造瓦葺2階建 7DK
昭和39年新築
上水道:引込あり 下水道:引込なし
南区バス停迄200m
校区/花筐小学校・南越中学校

⑪越前市粟田部町 仲介



350 万円

土地:34.25坪(113.23㎡)
建物:68.14坪(225.28㎡)
鉄骨陸屋根4階建て 6K
昭和51年新築 駐車スペース3台
上水道:引込あり 下水道:引込なし
今立中央病院前バス停 160m
校区/花筐小学校・南越中学校

⑫越前市定友町 仲介



広大
敷地

1,600 万円

土地:724.41坪(2,394.77㎡)
建物:106.89坪(353.38㎡)
木造瓦葺2階建て、駐車スペース2台
明治32年新築 12DK+納戸
上水道:引込あり 下水道:引込なし
岡本小学校前バス停迄200m
校区/岡本小学校・南越中学校

⑬越前市平出2丁目 仲介



利便性
良い

2,600 万円

土地:154.86坪(511.95㎡)
建物:45.27坪(149.68㎡)
木造瓦葺2階建て、駐車スペース2台
昭和53年新築 6DK
上水道:引込あり 下水道:引込あり
平出2丁目バス停前
校区/西小学校・武生第一中学校

⑭南越前町上別所 仲介



600 万円

土地:242.41坪(801.38㎡)
建物:50.36坪(166.49㎡)
木造瓦葺2階建て 6DK
昭和62年新築 駐車スペース2台
上水道:井戸水 下水道:浄化槽
熊野神社前バス停300m
校区/南条小学校・南条中学校

お問合せ頂いた方に
電話・メール・来店何処からでもOK!

お年玉プレゼント!

お問合せ先

真心よみ手造りの家

株式会社 カネイチ

(公社)全国宅地建物取引業保証協会会員 建設業県知事許可(特28)3991号 宅地建物取引業県知事(11)614号
鯖江市北野町12号13番地(ゲンキー北野店様北隣) 越前市国高1丁目1番地9(パロー国高店様西隣)

本社

TEL.0778-51-8855

武生店

TEL.0778-23-8877



不動産情報 てんこもり! あなたに合う物件がきっと見つかります!

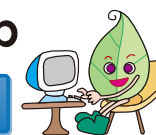
今年も、良い物件を皆様にご提供出来ますよう、頑張っております。

最新不動産写真集をみてね!

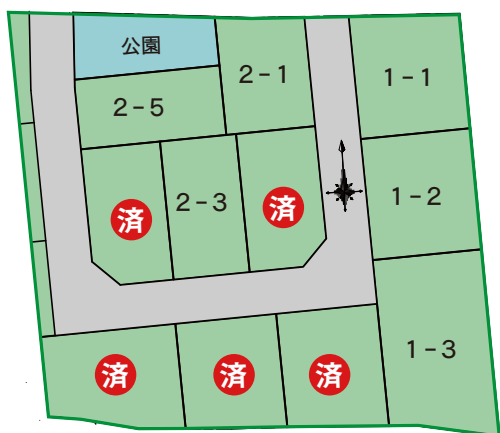
www.n-kaneichi.co.jp

カネイチ

検索



①越前市家久町 東西一号線迄すぐ近く! 売主



No	面積 (㎡)	(坪数)	坪単価
1-1	245.95	74.39	148,000
1-2	248.87	75.28	139,000
1-3	358.23	108.36	143,000
2-1	189.73	57.39	149,000
2-3	198.13	59.93	142,000
2-5	190.81	57.72	144,000

給水/公共上水道 排水/公共下水道
 道路/団地内道路幅6m
 用途地域/第一種中高層住居専用地域
 第一種住居地域
 建築率/60% 容積率/200%
 地目/宅地

家久保育園 400m
 ひかり幼稚園 850m
 吉野小学校 1600m
 福武線スポーツ公園駅 200m
 東西一号線交差点 300m
 コミュニティセンター柳荘 450m

④越前市池泉町 旧武生第四中学校跡地 売主

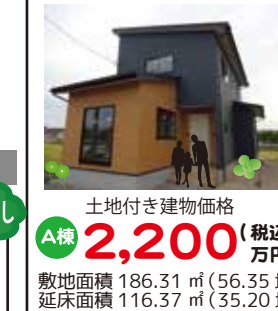
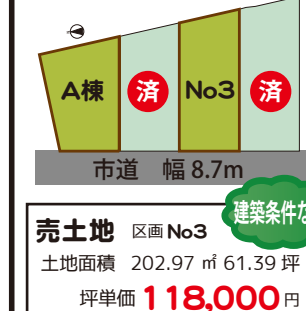


No	面積 (㎡)	(坪数)	坪単価
2-1	248.88	75.28	78,000
2-2	265.27	80.24	73,000
2-4	227.64	68.86	73,000
2-5	242.29	73.29	73,000
2-6	248.03	75.02	90,000
2-7	242.97	73.49	85,000
2-8	242.25	73.28	73,000
2-9	242.23	73.27	73,000
2-10	234.68	70.99	90,000
2-11	214.84	64.98	85,000
2-12	218.44	66.07	73,000
2-13	214.82	64.98	80,000
2-14	210.91	63.80	90,000
2-15	216.32	65.43	73,000
2-16	221.10	66.88	90,000
2-17	268.80	81.31	73,000
2-18	266.08	80.48	78,000
2-19	201.34	60.90	73,000
2-20	203.70	61.61	73,000
2-21	195.70	59.19	90,000

給水/公共上水道 排水/合併処理浄化槽
 道路/団地内道路8m、6m
 用途地域/第一種中高層住居専用地域
 建築率/60% 容積率/200% 地目/宅地

味真野保育園 500m
 味真野小学校 300m
 万葉中学校 1600m

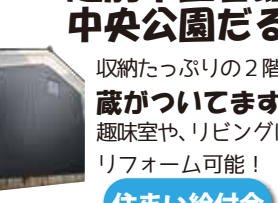
⑥越前市南二丁目 南保育園まですぐ近く! 売主



給水/公共上水道 排水/公共下水道
 道路/道路幅8.7m (融雪装置有)
 用途地域/準工業地域
 建築率/60% 容積率/200%
 地目/宅地

南保育園 200m
 高瀬保育園 1000m
 神山丈生幼稚園 1000m
 南小学校 500m
 武生第二中学校 800m
 鷺町バス停 300m

⑦越前市平和町 越前市図書館、中央公園だるまちゃん広場迄近く 売主



収納たっぷりの2階建て
 蔵がついてますよ!
 趣味室や、リビングに
 リフォーム可能!

住まい給付金
 最大30万円
 ※諸条件あり

所在地/越前市平和町
 構造/木造瓦葺2階建て
 間取/3LDK
 用途地域/第一種住居
 前面道路幅/5m(融雪装置有)
 西小学校 500m
 武生二中学校 1400m
 パロー 900m
 交通/文化センター
 中央図書館バス停 200m

②越前市家久町 東西一号線迄すぐ近く! 仲介



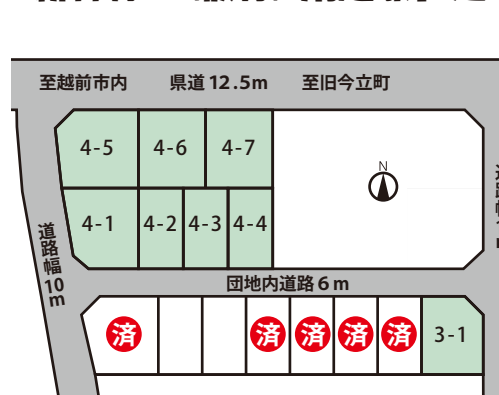
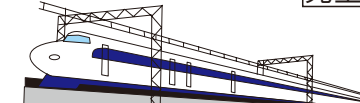
No	面積 (㎡)	(坪数)	坪単価
4	249.93	75.60	116,000
5	243.84	73.76	116,000

土地付き建物価格
 1号棟 **2,400** (税込) 万円
 ◇敷地面積 224.47㎡ (67.90坪)
 ◇延床面積 124.92㎡ (37.78坪)

土地付き建物価格
 2号棟 **2,480** (税込) 万円
 ◇敷地面積 249.54㎡ (75.48坪)
 ◇延床面積 116.37㎡ (35.20坪)

⑤越前市西尾町 武生ICすぐ近く! 新幹線「(仮称)南越駅」近く! 売主

武生ICすぐ近く!
新幹線「(仮称)南越駅」近く!

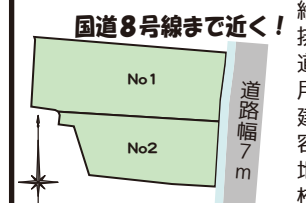


No	面積 (㎡)	(坪数)	坪単価
3-1	247.27	74.79	92,000
4-1	281.26	85.08	122,000
4-2	186.39	56.38	90,000
4-3	186.35	56.37	90,000
4-4	186.09	56.29	90,000
4-5	331.26	100.20	126,000
4-6	284.01	85.91	97,000
4-7	283.27	85.68	97,000

給水/公共上水道 排水/合併処理浄化槽
 道路/北側県道12.5m
 団地内道路6m
 用途地域/指定無地域
 建ぺい率/60% 容積率/200%
 地目/宅地

認定こども園北新庄 1800m
 北新庄小学校 1800m
 万葉中学校 1400m
 武生IC 1400m
 東運動公園 1400m

⑧越前市大屋町 国道8号線まで近く! 売主

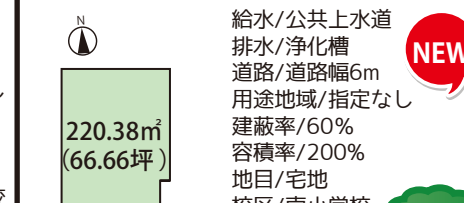


給水/公共上水道 排水/公共下水道
 道路/道路幅7m
 用途地域/指定なし
 建築率/60% 容積率/200%
 地目/宅地
 校区/北日野小学校

No	面積 (㎡)	(坪数)	坪単価
1	625.88	189.32	83,500
2	418.77	126.67	83,500

坪単価 **12.5** 万円
 257.57 (77.91坪)

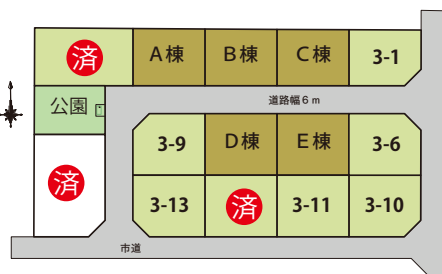
⑨越前市妙法寺町 売主



給水/公共上水道 排水/浄化槽
 道路/道路幅6m
 用途地域/指定なし
 建築率/60% 容積率/200%
 地目/宅地
 校区/南小学校
 武生第二中学校

坪単価 **8** 万円

③越前市本保町 吉野小学校まで450m! 売主



No	面積 (㎡)	(坪数)	坪単価
3-1	180.49	54.59	115,000
3-6	198.91	60.17	110,000
3-9	199.12	60.23	110,000
3-10	198.51	60.04	120,000
3-11	205.38	62.12	108,000
3-13	199.12	60.23	112,000

給水/公共上水道 排水/公共下水道
 道路/団地内道路6m 用途地域/指定なし
 建築率/60% 容積率/200% 地目/宅地

A棟からE棟は土地付き住宅分譲地

吉野幼稚園 500m
 吉野小学校 450m

⑩越前市芝原5丁目 売主

給水/公共上水道 排水/公共下水道
 道路/西側6m 用途地域/第一種中高住専
 建築率/60% 容積率/200%
 地目/宅地
 校区/吉野小学校、武生第一中学校

坪単価 **11.4** 万円
 301.76㎡ (91.28坪)

給水/公共上水道 排水/公共下水道
 道路/西側6m 用途地域/第一種中高住専
 建築率/60% 容積率/200%
 地目/宅地
 校区/吉野小学校、武生第一中学校

お問合せ先

真心よみ手造りの家

株式会社 カネイチ

(公社) 全国宅地建物取引業保証協会会員 建設業県知事許可 (特 28) 3991 号 宅地建物取引業県知事 (11) 614 号
 鯖江市北野町 1 2 号 1 3 番地 (ゲンキ北野店様北隣) 越前市国高 1 丁目 1 番地 9 (パロー国高店様西隣)

本社 TEL.0778-51-8855

武生店 TEL.0778-23-8877



アクセスしてね!



チラシ有効期限平成30年1月31日