



新生活応援フェア

新しい笑顔と出逢いがある街 家久町 開催中

5月18日(土)19日(日) 現地内覧会開催

No : 20190518

午前9時～午後5時まで



「2020年省エネの家」を始めています。健康で快適な居住環境の環境共生的な暮らしを提案します。



大容量の収納家具付で片付け上手なママになれますよ！
すっきりとした使いやすいLDK！
対面キッチンで子育てしながら楽々家事もこなせます！



収納たっぷりの和室は寝室としてもゲストルームとしても利用出来ます！
ちょっとしたお昼寝や趣味室としても活用出来ますね。
お爺ちゃんお婆ちゃんが泊りに来ても大丈夫！
屋根付き中庭デッキ有！
家庭菜園もOK！

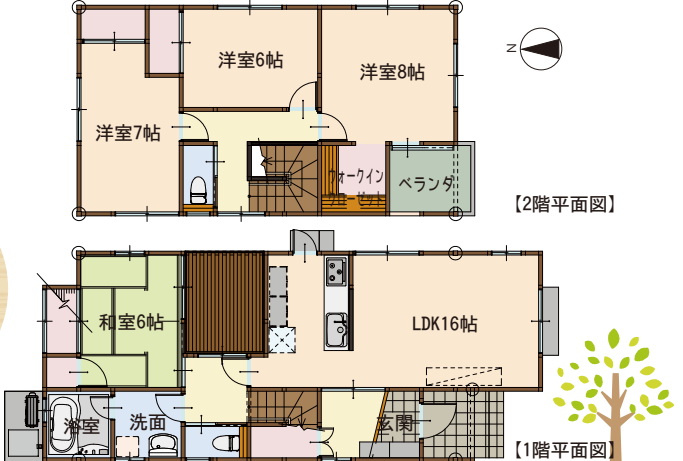
駐車スペース 4～5台分



団地概要	■所在地/越前市家久町101字細間田12番5、12番6 チラシ有効期限/令和元年5月31日 ■給水/公共上水道 ■排水/公共下水道 ■道路7.2m ■販売区画数/住宅:1棟 ■構造/木造瓦葺2階建て ■用途地域/第一種中高層住居専用地域 ■建蔽率/60% ■容積率/200%
周辺施設	●家久保育園 400m ●ひかり幼稚園 850m ●吉野小学校 1600m ●武生第一中学校 1900m ●福武線スポーツ公園駅 200m ●東西一号线交差点 300m ●コミュニティセンター柳荘 450m ●くすりのアオキ芝原店 700m ●ビックベリー 700m ●ハーツ 900m ●平井眼科内科 750m ●このうの内科耳鼻咽喉科 1000m



BBQや家庭菜園等
使い方は色々！
お楽しみ下さい。



土地付き建物価格

4号棟 **2,430万円** (税込)

越前市住宅支援事業補助金対象物件

敷地面積：243.84㎡ (73.76坪)
延床面積：114.53㎡ (34.64坪)

- IHクッキングヒーター ●エコキュート
- 全窓ガラスLow-Eガラス ●食洗機付
- 2020年省エネの家 ●2階にトイレ有

新しいお家が
いっぱいだあ
お友達たくさん
いるかな！



「借りる」より「買う」が魅力的!?

73坪の 広い土地!

2,300万円借入 35年返済0.35% 3年固定
(自己資金130万円)

月々 **58,192円**の返済

住もっさ! 越前市 住まい給付金 最大 **30万円**

越前市より補助金 最大 **80万円**

最大合計 **110万円**

※家族構成や所得に応じて異なります。 ※諸条件がございます。 詳しくはお問い合わせ下さい。



吉野小学校区おすすめ土地情報

越前市住宅取得支援事業対象物件

住もっさ! 越前市



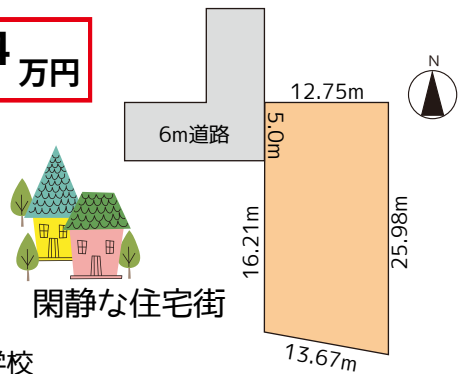
チラシ有効期限: 令和元年5月31日

※対象物件: No1~No7 対象外物件: No8, No9

1 越前市芝原5丁目 芝原ふれあい会館近く **売主**

91.28坪 坪 **11.4万円**

土地面積 / 301.76㎡ (91.28坪)
地目 / 宅地
用途地域 / 第一種中高層
建蔽率 / 60% 容積率 / 200%
上水道 / 公共上水道引込あり
下水道 / 公共下水道引込あり
交通 / 芝原5丁目バス停迄500m
校区 / 吉野小学校、武生第一中学校

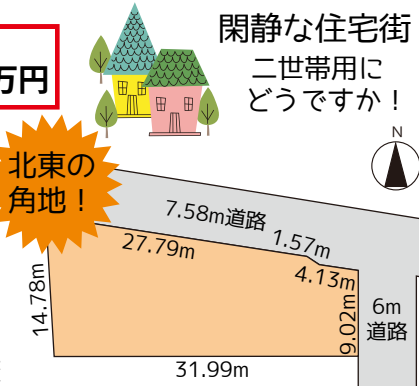


閑静な住宅街

2 越前市芝原5丁目 北陸バッピングセンター近く **売主**

118.54坪 坪 **9.0万円**

土地面積 / 391.90㎡ (118.54坪)
地目 / 宅地
用途地域 / 第一種中高層
建蔽率 / 60% 容積率 / 200%
上水道 / 公共上水道引込あり
下水道 / 公共下水道引込あり
交通 / 芝原5丁目バス停迄300m
校区 / 吉野小学校、武生第一中学校



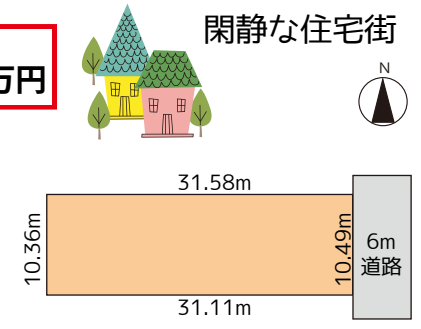
閑静な住宅街
二世帯用に
どうですか!

北東の
角地!

3 越前市芝原5丁目 北陸バッピングセンター近く **売主**

98.96坪 坪 **8.0万円**

土地面積 / 327.16㎡ (98.96坪)
地目 / 宅地
用途地域 / 第一種中高層
建蔽率 / 60% 容積率 / 200%
上水道 / 公共上水道引込あり
下水道 / 公共下水道引込あり
交通 / 芝原5丁目バス停迄300m
校区 / 吉野小学校、武生第一中学校

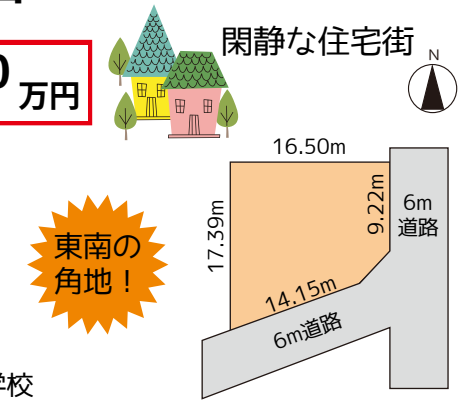


閑静な住宅街

4 越前市芝原5丁目 北陸バッピングセンター近く **売主**

72.86坪 坪 **13.0万円**

土地面積 / 240.87㎡ (72.86坪)
地目 / 宅地
用途地域 / 第一種中高層
建蔽率 / 60% 容積率 / 200%
上水道 / 公共上水道引込あり
下水道 / 公共下水道引込あり
交通 / 芝原5丁目バス停迄300m
校区 / 吉野小学校、武生第一中学校



閑静な住宅街

東南の
角地!

5 越前市家久町 東西1号線迄すぐ アクセス便利! **売主**

74.39坪 坪 **14.8万円**

土地面積 / 245.95㎡ (74.39坪)
地目 / 宅地
用途地域 / 第一種中高層
建蔽率 / 60% 容積率 / 200%
上水道 / 公共上水道引込あり
下水道 / 公共下水道引込あり
交通 / 福武線スポーツ公園駅迄200m
校区 / 吉野小学校、武生第一中学校



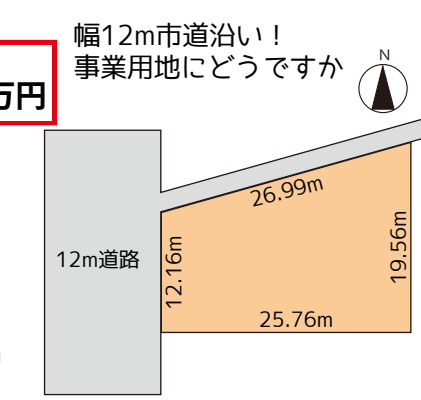
北西の
角地!

新興団地内

6 越前市家久町 中西工務店様近く **売主**

126.90坪 坪 **12.0万円**

土地面積 / 419.53㎡ (126.90坪)
地目 / 宅地
用途地域 / 第一種住居
建蔽率 / 60% 容積率 / 200%
上水道 / 上水道引込なし
下水道 / 下水道引込なし
交通 / 福武線スポーツ公園駅迄00m
校区 / 吉野小学校、武生第一中学校

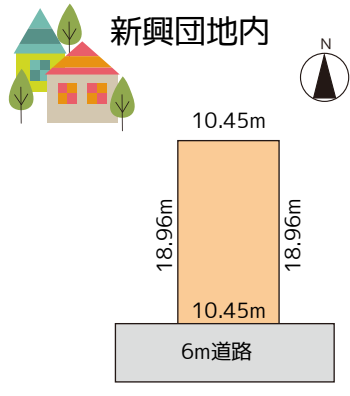


幅12m市道沿い!
事業用地にどうですか

7 越前市家久町 東西1号線迄すぐ アクセス便利! **売主**

59.93坪 坪 **14.2万円**

土地面積 / 198.13㎡ (59.93坪)
地目 / 宅地
用途地域 / 第一種中高層
建蔽率 / 60% 容積率 / 200%
上水道 / 公共上水道引込あり
下水道 / 公共下水道引込あり
交通 / 福武線家久スポーツ公園駅迄200m
校区 / 吉野小学校、武生第一中学校

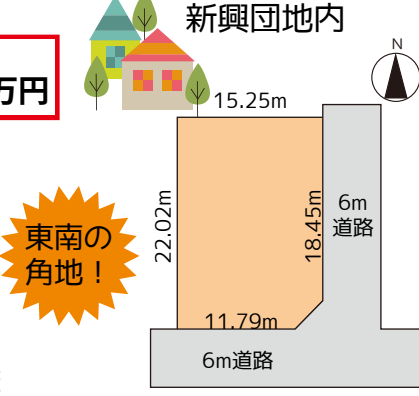


新興団地内

8 越前市本保町 丹南スポーツ公園迄近く! **仲介**

99.87坪 坪 **13.0万円**

土地面積 / 330.18㎡ (99.87坪)
地目 / 宅地
用途地域 / 指定なし
建蔽率 / 60% 容積率 / 200%
上水道 / 公共上水道引込あり
下水道 / 公共下水道引込あり
交通 / 本保町バス停迄200m
校区 / 吉野小学校、武生第一中学校



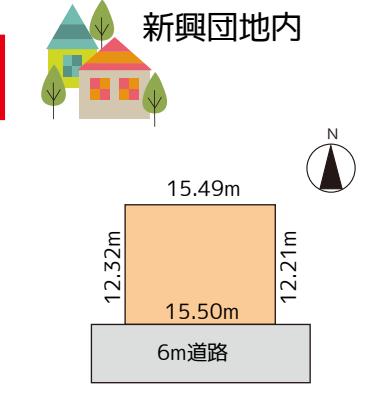
新興団地内

東南の
角地!

9 越前市本保町 丹南スポーツ公園迄近く! **仲介**

57.48坪 坪 **10.5万円**

土地面積 / 190.04㎡ (57.48坪)
地目 / 宅地
用途地域 / 指定なし
建蔽率 / 60% 容積率 / 200%
上水道 / 公共上水道引込あり
下水道 / 公共下水道引込あり
交通 / 本保町バス停迄200m
校区 / 吉野小学校、武生第一中学校



新興団地内

(公社) 全国宅建物取引業保証協会会員 建設業県知事許可 (特 28) 3991号 宅建物取引業県知事 (11) 614号



株式会社カネイチ
フェイスブックページ

<http://www.n-kaneichi.co.jp> お気軽にお問合せ下さい。お待ちしております。

お気軽に

お問合せ先

株式会社 **カネイチ**

◆鯖江店/鯖江市北野町12-13

◆武生店/越前市国高1丁目1-9

TEL0778-51-8855 TEL0778-23-8877

ホームページをチェック!

カネイチ

現地直通 **090-9769-2504** 担当 三原