

土地付住宅F棟完成！ 一度見に来て下さい！

F棟

今月の家賃と比べてみて！

ボーナス払い0円

月々 **50,097円**

1,980万円借入
35年返済
金利0.35%
3年固定



4LDK + サンプルーム + 駐車スペース3台分



共働きなのに安心だね！

越前市は待機児童はいないからね！

保育料の軽減や学童保育もあるからね！

販売価格

1,980万円 (税込)

敷地面積: 245.55㎡ (74.27坪)
延床面積: 111.31㎡ (33.67坪)

- ・木造瓦葺き2階建て
- ・オール電化住宅
- ・IHクッキングヒーター
- ・食器洗浄乾燥機付
- ・エコキュート設置
- ・カップボード付
- ・2階にトイレ設置
- ・サンプルームあり
- ・全居室窓網戸付
- ・オールLED照明
- ・駐車スペース3台

F棟・G棟・H棟は補助対象物件です。

住もっさ！越前市

住宅取得支援事業補助金がもらえます！

最大合計



住まい給付金
最大 **30万円**

越前市住宅取得支援事業対象物件
基本額 **40万円** / 市内業者施工対象 **20万円**

90万円

※家族構成や所得に応じて異なります。

※諸条件がございます。詳しくはお問い合わせ下さい。



越前の里 万葉ホープタウン

7月 **14日** (土) **15日** (日)

販売会開催

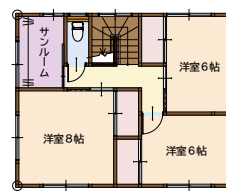
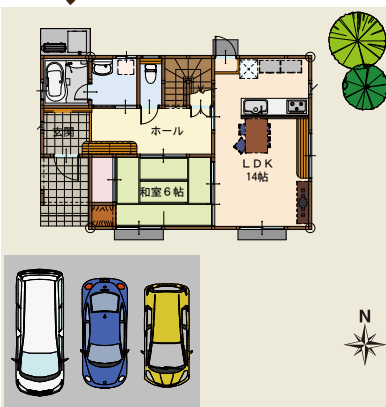
午前9時～午後5時まで

G棟

建築中



1,990万円 (税込) 土地227.20㎡ (68.72坪)
建物114.15㎡ (34.53坪)



全室収納付
5台駐車可能

H棟

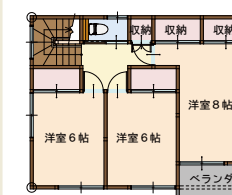
建築中



2,100万円 (税込) 土地242.21㎡ (73.26坪)
建物116.17㎡ (35.14坪)



見守れる安心
LDK



全居室南向き
日当たり良好!!

- ・木造瓦葺き2階建て
- ・オール電化住宅
- ・IHクッキングヒーター
- ・食器洗浄乾燥機付
- ・エコキュート設置
- ・カップボード付
- ・2階にトイレ設置
- ・サンプルームあり
- ・全居室窓網戸付
- ・オールLED照明
- ・駐車スペース3台

お気軽にお問合せ下さい。
随時ご説明致します。

(現地直通) 担当 高木

090-9769-2506



株式会社 **カネイチ**

武生店/越前市国高1丁目1-9

TEL 0778-
23-8877

www.n-kaneichi.co.jp

ホームページをチェック!

カネイチ

検索

No:20180714



越前の里 【武生第四中学校跡地】 万葉ホープタウン

7月

14
日(土)

15
日(日)

現地販売会開催

午前9時～午後5時まで

楽しみながら歴史を学ぶお散歩道があり
自然がいっぱい、緑豊かで空気が美味しく
心穏やかに過ごせる街です！



- 開発行為許可番号 / 平成27年1月20日 第014-26-8号 (第1期工事)
- 開発行為許可番号 / 平成29年9月20日 第244-29-5号 (第2期工事)
- 今回販売区画数 / 13区画・3棟
- 所在地 / 越前市池泉町1字1番4 外
- 地目 / 宅地 ●用途地域 / 第一種中高層住居専用地域
- 校区 / 味真野小学校・万葉中学校 ●給水 / 公共上水道
- 排水 / 合併処理浄化槽 ●電気 / 北陸電力

- 【周辺施設】
- ・ふたば保育園400m
 - ・味真野保育園500m
 - ・味真野小学校300m
 - ・万葉中学校1600m
 - ・福井鉄道味真野バス停150m
 - ・越前市役所味真野出張所700m
 - ・タケフナイフビレッジ700m
 - ・万葉菊花園800m
 - ・東運動公園1000m

※フリー設計ご希望に沿った間取をご提案致します。

当社で建築施工して頂いたお客様は下記内容の補助対象となります。

住もっさ! 越前市 住宅取得支援事業補助金がもらえます!

住まい給付金 最大 30 万円	+	越前市住宅取得支援事業対象物件 基本額 40 万円 / 市内業者施工対象 20 万円	最大合計 90 万円
---------------------------	---	---	----------------------

※家族構成や所得に応じて異なります。 ※諸条件がございます。詳しくはお問い合わせ下さい。

(公社) 全国宅地建物取引業保証協会会員 建設業県知事許可 (特28) 3991号 宅地建物取引業県知事 (11) 614号 売主

真心よみ手造りの家

武生店/越前市国高1丁目1-9

お問い合わせ・お申し込み

株式会社 カネイチ

TEL 0778-23-8877

www.n-kaneichi.co.jp

ホームページをチェック!

カネイチ 検索

お電話頂ければ、
随時ご説明致します。
(現地直通)担当 高木
090-9769-2506

